

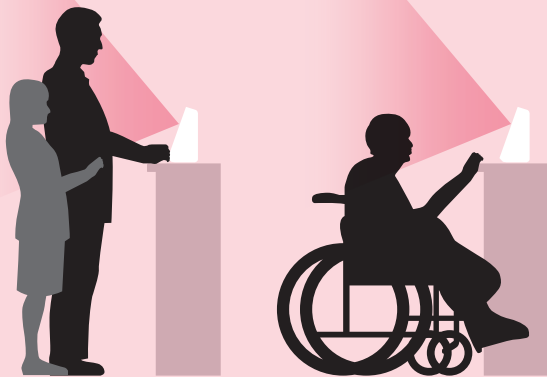
ユニバーサルデザインを採用し設置環境での操作性を追求
5年間の無償保証※1



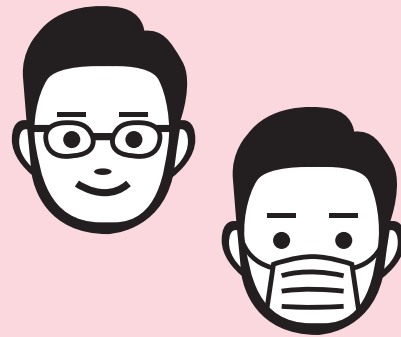
※1 有償修理となる場合もありますので、詳しくは機器と同梱される保証書をご確認ください ※複製転載禁止

- ① 医療機関、薬局等の受付を考慮したデザイン
高齢者にも見やすい7インチ大画面 / 車椅子での利用にも配慮した設計
- ② 世界最高水準のPanasonic 顔認証技術
マスクや眼鏡を付けたままでも認証OK / 空港・オフィスで1日10万人の利用実績
- ③ 操作方法を画面表示やアラームでお知らせ
大切な個人情報（マイナンバーカード）の置き忘れ通知機能 / カードの表裏の置き間違えを検知可能
- ④ 安全面にも配慮した設計
手袋でも画面操作可能（ウィルス対策） / 電源ON・OFFはリモート操作でいたずら防止

病院・診療所・薬局の受付での操作性を追求



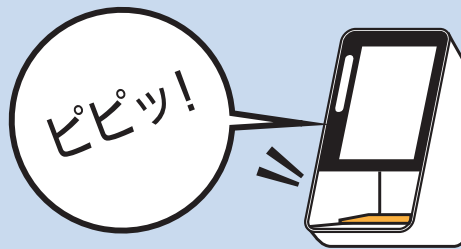
高身長～低身長、車椅子での利用でも
顔認証できます



メガネ・マスクを着用したまま
(*に示す場合を除く) 顔認証できます

*写真が不鮮明、マスクを深く着用等、顔の特徴が十分に取れない場合は認証できないことがあります

マイナンバーカード置き忘れ通知機能



カードの置き忘れを音と表示でお知らせする
アラーム機能つき

顔認証付きカードリーダー（型番 XC-STFR1J-MN）仕様諸元

項目		スペック
電気の仕様	入力電圧	DC 12 V (TBD)
	消費電流	最大 3 A (TBD)
撮像機能（顔認証）	解像度	1920 x 1080 pixels
	センサー	カラーCMOS
撮像機能（券面）	解像度	1280 x 960 pixels
	センサー	カラーCMOS
非接触ICリーダー機能	公的個人認証サービス対応	J-LIS（地方公共団体情報システム機構）の適合性検証実施（予定）
表示部・操作部	方式	7インチTFTフルカラー液晶ディスプレイ アナログ抵抗膜式タッチパネル
	解像度	800×480
外部 I/F		USB3.0（コネクタ形状 Type B）×1
構造・サイズ	外形寸法	W 160 (TBD) mm×D 150 (TBD) mm×H 280 (TBD) mm 突起物、付属品を除く
	質量	2.3 (TBD) kg 付属品を除く
付属品		ACアダプター、ACコード、取扱説明書、USBケーブル（本体側：Type B PC側：Type A）

価格・ご不明点などの
お問い合わせは

パナソニック
システムお客様ご相談センター



0120-878-410

受付: 9時～17時30分(土・日・祝祭日は受付のみ)

携帯電話・PHSからもご利用いただけます(お問い合わせの内容によっては、担当窓口をご案内する場合がございます)。

ホームページからのお問い合わせは <https://panasonic.biz/cns/cs/cntctus/>

パナソニック システムソリューションズ ジャパン株式会社

〒104-0061 東京都中央区銀座8丁目21番1号 住友不動産汐留浜離宮ビル

■ 製品の色は印刷物ですので、実際の色と若干異なる場合があります。 ■ 製品の定格およびデザインは予告なく変更する場合があります。
■ 本カタログ掲載商品は、設備調整費、工事費、使用済み商品の引取り費等は含まれておりません。
■ 実際の製品には、ご使用上の注意を表示しているものがあります。 ■ このチラシの記載内容は 2020 年 6 月現在のものです。

SSJ-JJ2I2003